

1 RÉVISION SUR LA CELLULE

La cellule = l'unité fondamentale du vivant

La *figure 2* représente la structure interne d'une cellule avec ses divers organites.

Une cellule comporte **3 parties principales** :

- **La membrane plasmique** (*figure 1*)

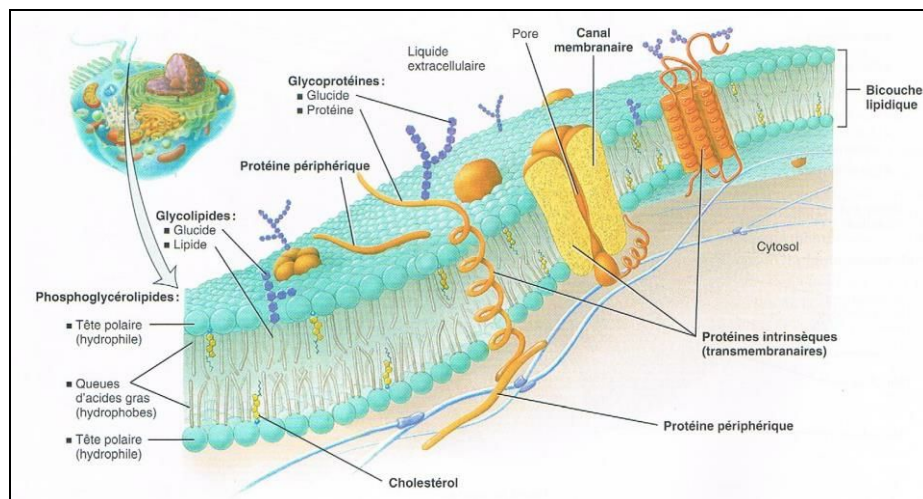


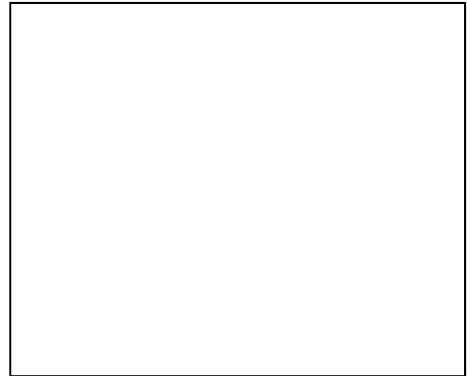
Figure 1 : Structure de la membrane plasmique

- **Le cytosol**

- **Le noyau**

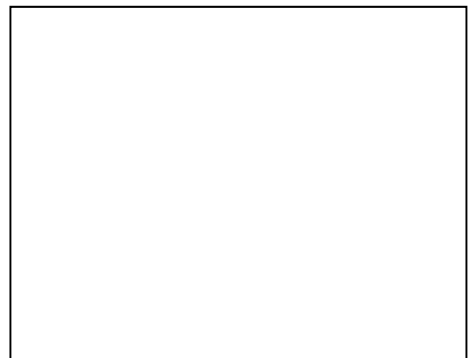
Dans une cellule, on trouve aussi d'autres organites, à savoir :

- **Les ribosomes**



- **Le réticulum endoplasmique (RE)**

- **Les centrioles**



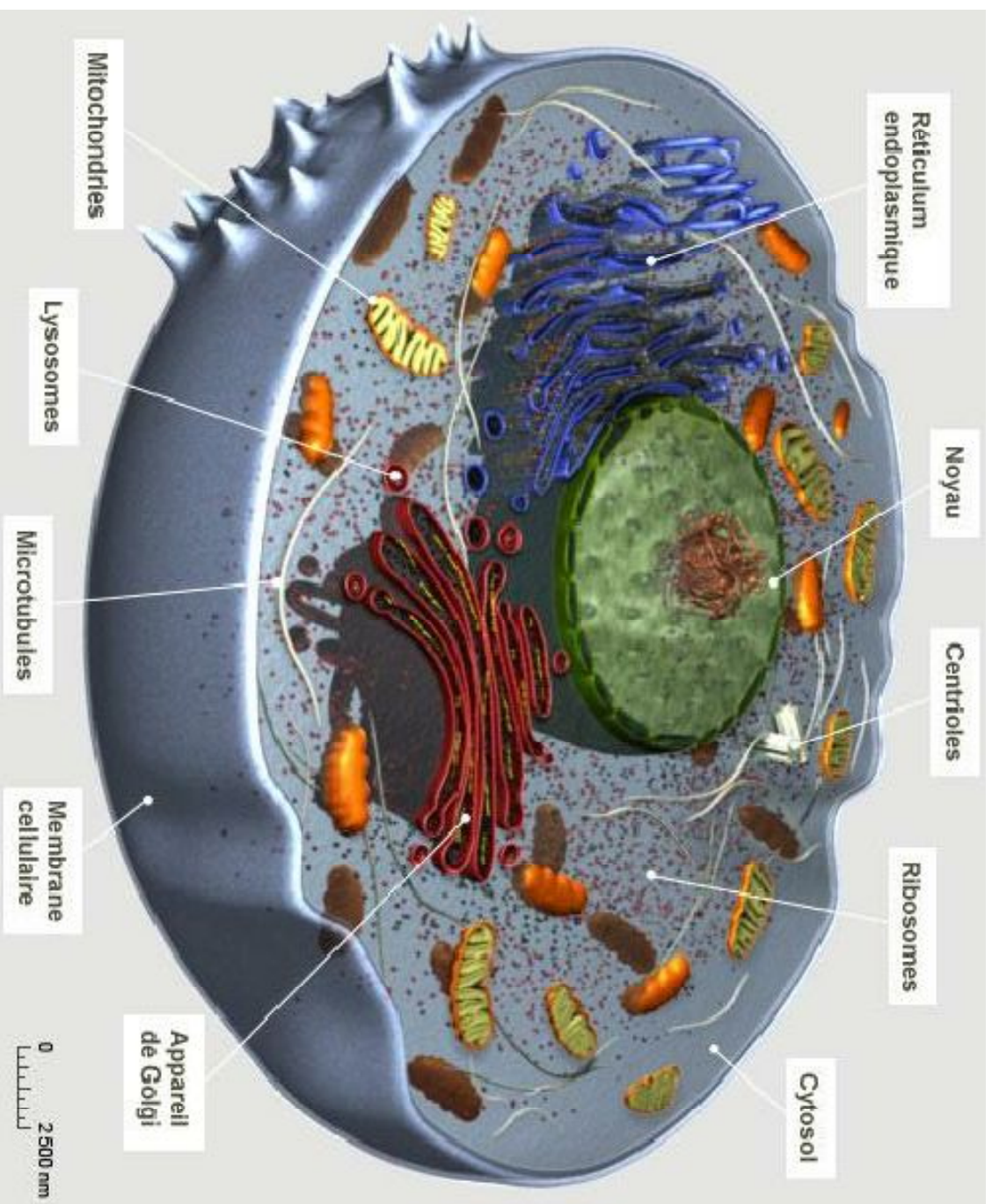


Figure 2 : anatomie de la cellule (modèle général)